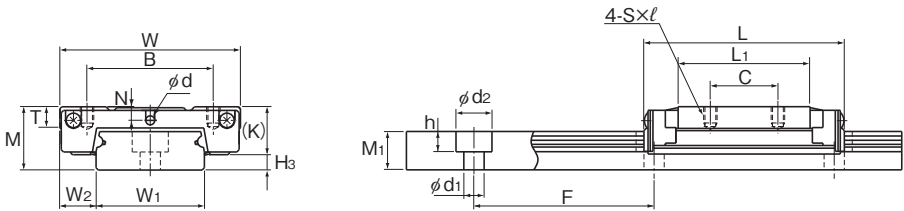


RSH-WZM形



RSH7~12WZM形

呼び形番	外形寸法			LMブロック寸法										H ₃
	高さ	幅	長さ	B	C	S×ℓ	L ₁	T	K	N	E	給脂穴 d	グリース ニップル	
	M	W	L											
RSH 7WZM	9	25	31.5	19	10	M3×2.5	19.7	3.4	7	1.8	—	1.5	—	2
RSH 9WZM	12	30	39	21	12	M3×2.8	27	3.9	9.1	2.3	—	1.6	—	2.9
RSH 12WZM	14	40	44.5	28	15	M3×3.6	29.3	4.5	10.6	3	—	2	—	3.4
RSH 15WZM	16	60	55.5	45	20	M4×4.5	39.3	5.4	12.6	3	3.6	—	PB107	3.4

注) LMブロック、LMレール、ボールの材質にステンレス鋼を使用しているため、耐食性、耐環境性に優れています。

呼び形番の構成例

2 RSH9WZ M SS C1 +170L P M

呼び形番
1軸に組合わせる
LMブロックの個数

防塵用
記号(※1)

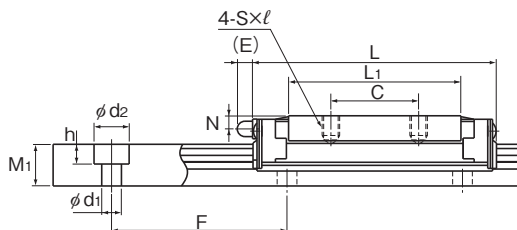
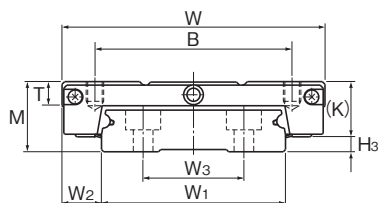
ラジアルすきま記号(※2)
普通(無記号)/軽予圧(C1)

LMレール長さ
(mm表示)

LMレールが
ステンレス鋼

精度記号(※3)
並級(無記号)/上級(H)/精密級(P)

(※1) **■1-558**(防塵用部品)参照 (※2) **■1-74**参照 (※3) **■1-86**参照



RSH15WZM形

単位:mm

	LMレール寸法							基本定格荷重		静的許容モーメント N・m*					質量	
	幅 W ₁	W ₂	W ₃	高さ M ₁	ピッチ F	長さ* d ₁ ×d ₂ ×h Max	C	C ₀	M _A		M _B		M _C	LM ブロック kg	LM レール kg/m	
									1個	2個密着	1個	2個密着	1個			
14	⁰ _{-0.05}	5.5	—	5.2	30	3.5×6×3.2	400	1.37	2.16	6.54	42.1	6.54	42.1	15.4	0.018	0.51
18	⁰ _{-0.05}	6	—	7.5	30	3.5×6×4.5	1000	2.45	3.92	16	92.9	16	92.9	36	0.03	1.08
24	⁰ _{-0.05}	8	—	8.5	40	4.5×8×4.5	1430	4.02	6.08	24.5	138	21.7	123	59.5	0.06	1.5
42	⁰ _{-0.05}	9	23	9.5	40	4.5×8×4.5	1800	6.66	9.8	50.3	278	44.4	248	168	0.135	3

注)長さ* 長さMaxは、LMレールの標準最大長さを示します。(A1-322 参照)

静的許容モーメント* 1個:LMブロック1個における静的許容モーメント値

2個密着:LMブロックを2個密着した状態での静的許容モーメント値