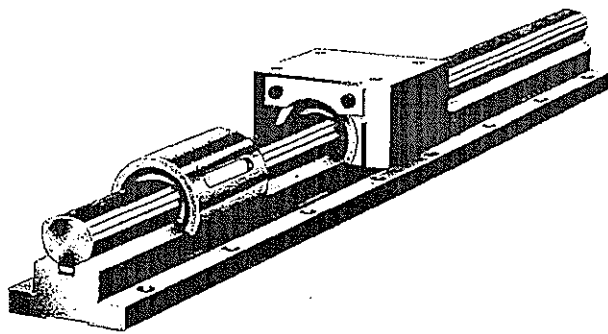
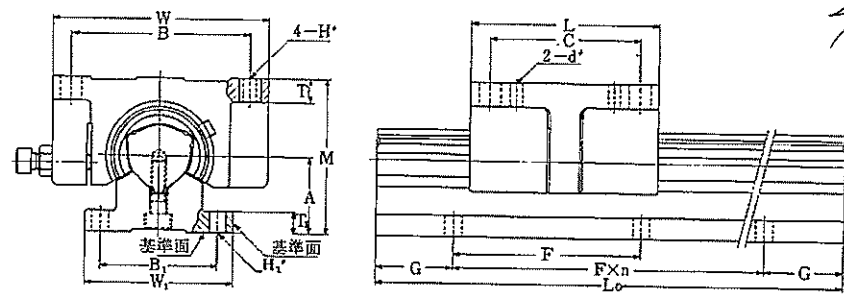


SSR等のLMガイドに置き換えを推奨致します。



LSR形

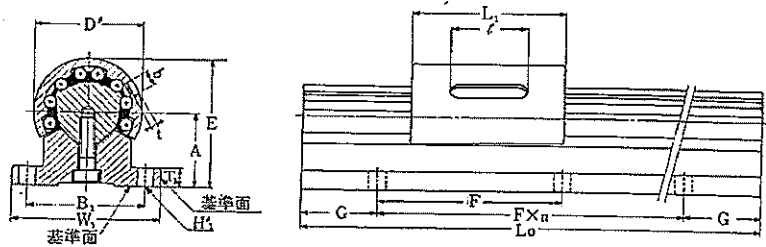
注) モーメント荷重が負荷される用途には、BC形にキーをセットする必要がありますので、キー付をご指定ください。



LSA...BC

形番	ベアリングケース寸法								形番	ベアリング寸法		取付台寸法										基本定格荷重					
	W	L	B	C	M	H	T	d		D	L ₁	b H8	t +0.05 0	r	A	E	W ₁	B ₁	T ₁	H ₁	(注1) Lo	G	F	a	C kg	Co kg	許容トルク T kg-m
LSR 20BC-600	70	66	55	50	48	6.6	8	5	LSR 20-600	30 ⁰ _{-0.015}	50 ⁰ _{-0.2}	4	2.5	28	25	40	40	30	7	5.5	600※	27	80	7	700	900	6.4
LSR 25BC-600	90	78	72	60	58	9	10	6	LSR 25-600	37 ⁰ _{-0.016}	60 ⁰ _{-0.3}	5	3	35	28	46.5	52	40	8	6.6	600※	27	80	7	1160	1440	12.5
LSR 25-800									800												80						
LSR 30BC-600	100	90	82	72	70	9	12	6	LSR 30-600	45 ⁰ _{-0.015}	70 ⁰ _{-0.3}	7	4	40	35	57.5	56	44	10	6.6	600※	27	80	7	1720	2040	21.6
LSR 30-800									800												80						
LSR 40BC-900	120	110	100	80	88	11	13	8	LSR 40-900	60 ⁰ _{-0.019}	90 ⁰ _{-0.3}	10	4.5	45	45	75	76	60	12	9	900	50	200	4	2840	3220	45.6
LSR 40-1200									1200												100						
LSR 50BC-900	140	120	116	95	100	14	15	8	LSR 50-900	75 ⁰ _{-0.019}	100 ⁰ _{-0.3}	15	5	45	50	87.5	95	76	14	11	900	90	240	3	4150	4400	78.0
LSR 50-1200									1200												120						
LSR 70BC-1200	175	135	150	110	135	14	18	8	LSR 70-1200	100 ⁰ _{-0.022}	110 ⁰ _{-0.3}	18	6	50	70	120	120	98	17	11	1200	100	250	4	5910	6160	152.8
LSR 70-2000									2000												125						
LSR 85BC-2200	215	170	185	130	160	18	20	10	LSR 85-2200	120 ⁰ _{-0.022}	140 ⁰ _{-0.4}	20	7	60	80	140	140	115	20	14	2200	100	250	8	8060	8500	255.6
LSR 100BC-2200	275	190	230	145	185	22	25	12	LSR 100-2200	140 ⁰ _{-0.025}	160 ⁰ _{-0.4}	28	9	65	90	160	175	145	24	18	2200	100	250	8	11200	14300	506.6

注) 1. ※印取付台の取付寸法は下図の通りとなります。
2. d寸法はノックピン寸法を示します。



LSR

