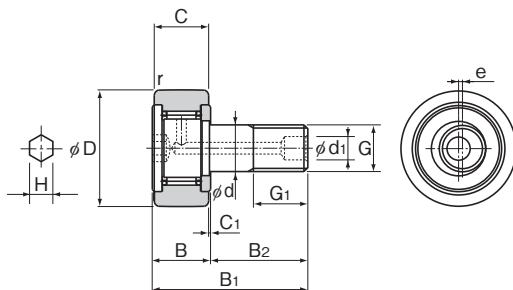


六角穴付き偏心カムフォロア CFH-A形

オプション仕様		記号
ころの案内方式	ケージ付	無記号
	総ころ	V
材質	炭素鋼	無記号
	ステンレス鋼	M
シール	シール無	無記号
	シール付	UU
外輪形状	円筒外輪	無記号
	球面外輪	R



スタッド径	呼び形番	主要寸法												
		外径	外輪幅	ねじ			全長				偏心量		肩の寸法 f (最小)	
d		D	C	G	G ₁	B	B ₁	B ₂	C ₁	d ₁	e	H	r _{min}	
○ 5	CFH 5-A	13	9	M5×0.8	7.5	10	23	13	0.5	—*	0.2	3	0.3	9.7
6	CFH 6-A	16	11	M6×1	8	12	28	16	0.6	—*	0.25	3	0.3	11
8	CFH 8-A	19	11	M8×1.25	10	12	32	20	0.6	—*	0.25	4	0.3	13
10	CFH 10-A	22	12	M10×1.25	12	13	36	23	0.6	—*	0.3	5	0.3	15
10	CFH 10-1-A	26	12	M10×1.25	12	13	36	23	0.6	—*	0.3	5	0.3	15
12	CFH 12-A	30	14	M12×1.5	13	15	40	25	0.6	6	0.4	6	0.6	20
12	CFH 12-1-A	32	14	M12×1.5	13	15	40	25	0.6	6	0.4	6	0.6	20
16	CFH 16-A	35	18	M16×1.5	17	19.5	52	32.5	0.8	6	0.5	6	0.6	24
18	CFH 18-A	40	20	M18×1.5	19	21.5	58	36.5	0.8	6	0.6	6	1	26
20	CFH 20-A	52	24	M20×1.5	21	25.5	66	40.5	0.8	8	0.7	8	1	36
20	CFH 20-1-A	47	24	M20×1.5	21	25.5	66	40.5	0.8	8	0.7	8	1	36
24	CFH 24-A	62	29	M24×1.5	25	30.5	80	49.5	0.8	8	0.8	8	1	40
24	CFH 24-1-A	72	29	M24×1.5	25	30.5	80	49.5	0.8	8	0.8	8	1	40
30	CFH 30-A	80	35	M30×1.5	32	37	100	63	1	8	1	8	1	46
30	CFH 30-1-A	85	35	M30×1.5	32	37	100	63	1	8	1	8	1	46
30	CFH 30-2-A	90	35	M30×1.5	32	37	100	63	1	8	1	8	1	46

注) 頭部にグリース給脂穴が加工されたドライバー溝付きも製作します。(ドライバー溝付きは形番末尾「A」の記号は付けません。
精度規格については **■19-14** をご参照ください。
* のグリース給脂穴は付いていませんので再給脂できません。

呼び形番の構成例

CFH24-1 V M UU R-A N

呼び形番

無記号: ケージ付き
V : 総ころタイプ

無記号: 炭素鋼
M : ステンレス鋼製

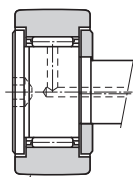
無記号: シール無し
UU : シール付き

無記号: 円筒外輪
R : 球面外輪

無記号: グリースニップル無し
N : 専用グリースニップル添付 (**■19-39** 参照)

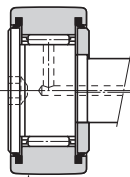
スタッド頭部六角穴付き

注) 総ころタイプはスタッド径6~30に対応します。



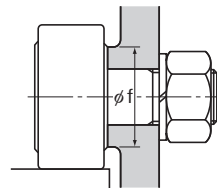
R500 (CFH18以下)
R1000 (CFH20以上)

CFH-R形



R500 (CFH18以下)
R1000 (CFH20以上)

CFH...UUR形



単位:mm

基本定格荷重				最大 許容荷重 F ₀ kN	トラック負荷容量		限界回転数*		質量	
ケージ付		総ころ			円筒外輪 kN	球面外輪 kN	ケージ付 min ⁻¹	総ころ min ⁻¹	ケージ付 g	総ころ g
C kN	C ₀ kN	C kN	C ₀ kN							
3.14	2.77	—	—	1.42	2.25	0.53	29000	—	10.5	—
3.59	3.58	6.94	8.5	2.11	3.43	1.08	25000	11000	18.5	19
4.17	4.65	8.13	11.2	4.73	4.02	1.37	20000	8700	28.5	29
5.33	6.78	9.42	14.3	5.81	4.7	1.67	17000	7200	45	46
5.33	6.78	9.42	14.3	5.81	5.49	2.06	17000	7200	60	61
7.87	9.79	13.4	19.8	9.37	7.06	2.45	14000	5800	105	107
7.87	9.79	13.4	19.8	9.37	7.45	2.74	14000	5800	115	117
12	18.3	20.6	37.6	17.3	11.2	3.14	10000	4500	205	207
14.7	25.2	25.2	51.3	26.1	14.4	3.72	8500	3800	295	300
20.7	34.8	33.2	64.8	32.1	23.2	8.23	7000	3400	525	530
20.7	34.8	33.2	64.8	32.1	21	7.15	7000	3400	450	455
30.6	53.2	46.7	92.9	49.5	34.2	10.5	6500	2900	915	925
30.6	53.2	46.7	92.9	49.5	39.8	12.9	6500	2900	1150	1160
45.4	87.6	67.6	145	73.7	52.6	14.9	5000	2300	1880	1890
45.4	87.6	67.6	145	73.7	56	16.1	5000	2300	1950	1960
45.4	87.6	67.6	145	73.7	59.3	17.3	5000	2300	2000	2010

注1) ○: CFH5-A形は炭素鋼のみ対応します。

注2) ※はシールなし、グリース潤滑に適用します。油潤滑の場合はこの値の130%まで、シール付きの場合はこの値の70%まで許容できます。

● 偏心タイプ (CFH形) のバリエーション

スタッド頭部側とねじ部側に配管用タップ加工を設けたタイプ…CFHT形

スタッド頭部側に六角穴を設けたタイプ…CFHT-A形 (スタッド径12mm以上に適応いたします)

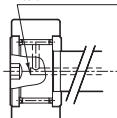
スタッドねじ部側に六角穴を設けたタイプ…CFHT-B形 (スタッド径12mm以上に適応いたします)

以上のバリエーションについてはTHKにご相談ください。

注3) スタッド径24以上のCFH-A形 (SUS製は除く) は六角穴底と給脂穴 (φd₁: 図19-24寸法図参照) を繋ぐ貫通穴に、埋め栓を圧入し六角穴からグリースが漏れるのを防ぐ構造になっています。

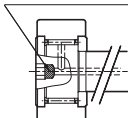
給脂する際に、過大な圧力によって六角穴底から埋め栓が外れないようご注意ください。

油穴は止まり穴になっています



CFH12A~20-1A
CFH12AM~30-2AM

六角穴底に埋め栓を圧入し油穴を止まり穴にしています



CFH24A~CFH30-2A